

SKLADBY KONSTRUKCÍ

SOKL - 100% OTLUČENÍ VÁPENNOCEMENTOVÉ OMÍTKY
[S1] SOKL - SANAČNÍ OMÍTKA

20 VÁPENOCEMENTOVÁ OMÍTKA

CHÉLNÉ ZDIVO

30 ADHEZNÍ POSTŘIK NA 50 % ZDIVA

2-3 SANAČNÍ OMÍTKA WTA VE DVOU VRSTVÁCH
VÁPENOCEMENTOVÝ ŠTUK VNITŘNĚ ARMOVANÝ
(VELIKOST ZRNA 0,6 mm)
DVOJNÁSOBNÝ NÁTĚR - SILIKÁTOVÁ BARVA

SOKL - 30% OTLUČENÍ OMÍTKY Z UMĚLEHO KAMENE

[S2] SOKL

20 KAMENNÉ ZDIVO

20 VÁPENOCEMENTOVÁ OMÍTKA

CHÉLNÉ ZDIVO

30 ZPEVNIGUJÍCÍ NÁTĚR OČISTĚNÉ FASÁDY

2-3 PASOVÉ BOSÁŽE
DVOJNÁSOBNÝ NÁTĚR - SILIKÁTOVÁ BARVA

[S3] SOKL - KAMENNÉ ZDIVO

20 VÁPENOCEMENTOVÁ OMÍTKA

KAMENNÉ ZDIVO

OCISTĚNÍ, OPRAVA SPÁROVÁNÍ

HYDROFIZIČNÍ NÁTĚR

FASÁDA - 20% OTLUČENÍ VÁPENNOCEMENTOVÉ OMÍTKY
[S4] FASÁDA

20 VÁPENOCEMENTOVÁ OMÍTKA

CHÉLNÉ ZDIVO

30 ZPEVNIGUJÍCÍ NÁTĚR OČISTĚNÉ FASÁDY

2-3 JADROVÁ VÁPENNÁ OMÍTKA S PŘÍDAVKEM KAMENNIVA
(FRAKCE DLE STAVAJÍCÍ OMÍTKY)
VÁPENNÝ ŠTUK (SOUČINITEL DIFÚZE SD ≤ 0,1 m)
SILIKÁTOVÁ BARVA (SOUČINITEL DIFÚZE SD ≤ 0,1 m)

FASÁDA - 20% OTLUČENÍ VÁPENNOCEMENTOVÉ OMÍTKY

[S5] FASÁDA

20 VÁPENOCEMENTOVÁ OMÍTKA

CHÉLNÉ ZDIVO

30 ZPEVNIGUJÍCÍ NÁTĚR OČISTĚNÉ FASÁDY

2-3 JADROVÁ VÁPENNÁ OMÍTKA S PŘÍDAVKEM KAMENNIVA
(FRAKCE DLE STAVAJÍCÍ OMÍTKY)
SILIKÁTOVÁ BARVA (SOUČINITEL DIFÚZE SD ≤ 0,1 m)

FASÁDA - 100% OTLUČENÍ VÁPENNOCEMENTOVÉ OMÍTKY

[S6] FASÁDA - SANAČNÍ OMÍTKA

20 VÁPENOCEMENTOVÁ OMÍTKA

CHÉLNÉ ZDIVO

30 ADHEZNÍ POSTŘIK NA 50 % ZDIVA

2-3 SANAČNÍ OMÍTKA WTA VE DVOU VRSTVÁCH
VÁPENOCEMENTOVÝ ŠTUK VNITŘNĚ ARMOVANÝ
(VELIKOST ZRNA 0,6 mm)
DVOJNÁSOBNÝ NÁTĚR - SILIKÁTOVÁ BARVA

FASÁDA - 10% OTLUČENÍ VÁPENNOCEMENTOVÉ OMÍTKY

[S7] FASÁDA - KOMÍN

20 VÁPENOCEMENTOVÁ OMÍTKA

CHÉLNÉ ZDIVO

20 JADROVÁ VÁPENNÁ OMÍTKA

2-3 SILIKÁTOVÁ BARVA (SOUČINITEL DIFÚZE SD ≤ 0,1 m)

[S8] DŘEVĚNÉ PRVKY

DŘEVĚNÉ PRVKY - PŘESAŘ STŘECHY

DVOJNÁSOBNÝ NÁTĚR - BARVA HNĚDÁ

OPRAVA PRASKLIN/TRHLIN NA FASÁDĚ

- HORIZONTÁLNÍ TRHLINY BUDOU SEŠÍTÝ PRUTEM Z NEREZOVÉ OCELI d 6 mm
- VERTIKÁLNÍ TRHLINY BUDOU VYPLNĚNY EPOXIDOVÝM TMELEM

LEGENDA MATERIÁLŮ A HMOT

[] STÁVAJÍCÍ KONSTRUKCE

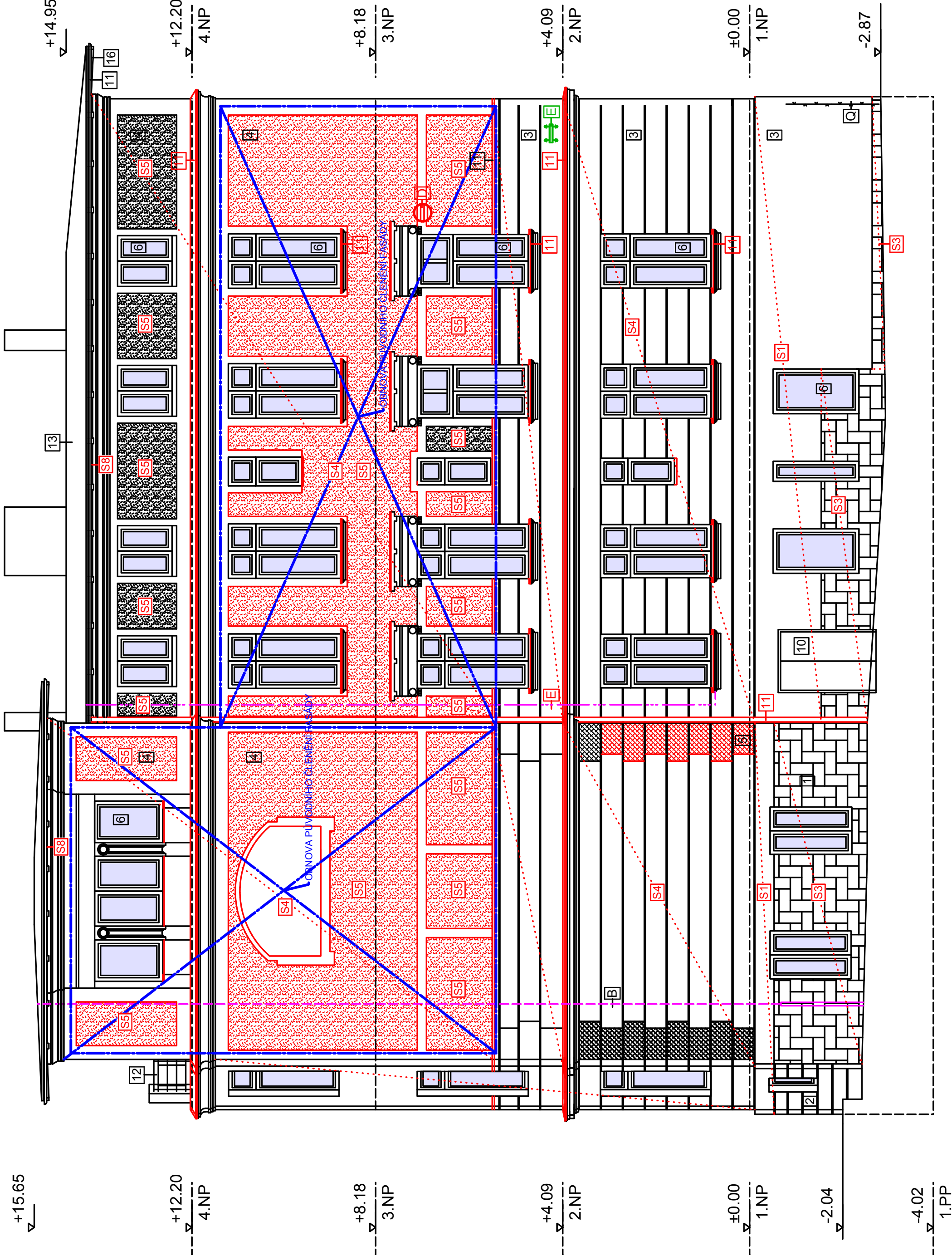
[] NOVE KONSTRUKCE

[] BOURANÉ, DEMONTOVANÉ KONSTRUKCE NEBO JEJICH ČÁSTI

SEVEROVÝCHODNÍ POHLED

stavební úpravy

POHLED 4



LEGENDA MATERIÁLŮ A HMOT

- 1 FASÁDA - SOKL - KÁMEN
- 2 FASÁDA - SOKL - UMĚLÝ KÁMEN
- 3 FASÁDA - ŠTUKOVÁ OMÍTKA HLADKÁ
- 4 FASÁDA - ŠTUKOVÁ OMÍTKA STRUKTUROVANÁ
- 5 FASÁDA - BOSÁŽE - ŠTUKOVÁ OMÍTKA STRUKTUROVANÁ
- 6 PLASTOVÉ OKNO
- 7 DŘEVĚNÉ OKNO
- 8 PLASTOVÁ PROSKLENÁ STĚNA S DVEŘMI
- 9 DŘEVĚNÉ DVEŘE S NADSVĚTLÍKEM
- 10 DŘEVĚNÉ DVEŘE
- 11 KLEMPÍŘSKÉ PRVKY - POZINKOVANÝ PLECH
- 11 KLEMPÍŘSKÉ PRVKY - POZINKOVANÝ PLECH S NÁTĚREM
- 12 ZÁMEČNICKÉ PRVKY - NÁTĚR
- 13 PLECHOVÁ STŘEŠNÍ KRYTINA
- 14 OBJEKTY V ŘEZU
- 15 FASÁDA - ŠTUKOVÝ ORNAMENT
- 16 DŘEVĚNÉ PRVKY KROVU - NÁTĚR

TECHNICKÉ VYBAVENÍ

- A SVĚTLA, ČIDLA - ZPĚTNÁ MONTÁŽ
- B BLESKOSVOD - OPRAVA KOTVENÍ DO FASÁDY
- C KRABICE ELEKTRO, VYPÍNAČE, ZÁSUVKY
- D VĚTRACÍ MŘÍŽKY - NÁTĚR V BARVĚ FASÁDY
- D VĚTRACÍ MŘÍŽKY - NOVÁ V BARVĚ FASÁDY
- E SDĚLOVACÍ VEDENÍ - ZASEKÁNÍ DO FASÁDY, KONZOLY NÁTĚR
- E SDĚLOVACÍ VEDENÍ - KONZOLY - ODSRANĚNÍ
- F HUP - NÁTĚR V BARVĚ FASÁDY
- G ROZVADĚČ ELEKTRO - NÁTĚR V BARVĚ FASÁDY
- H CEDULE, ZNAČENÍ - ZPĚTNÁ MONTÁŽ
- I SÍTĚ PROTI PTÁKŮM - ZPĚTNÁ MONTÁŽ
- K DRŽÁK NA VLAJKU - NÁTĚR V BARVĚ FASÁDY
- L ANTÉNA, SATELIT - ZPĚTNÁ MONTÁŽ
- M KOMUNIKAČNÍ ZAŘÍZENÍ
- N POTRUBÍ
- O KOŠ NA KOŠÍKOVOU - ODSRANĚNÍ
- P KONZOLY NA PRADELNÍ ŠNURY - ODSRANĚNÍ
- Q OPLOECNÍ

+0,00 = ÚROVEŇ 1.NP OBJEKTU

ZODPOVĚDNÝ PROJEKTANT : Ing.Miroslav Geryk Dvofákův kruh 13 Krnov 794 01 e-mail : miroslavgeryk@seznam.cz mobil : 774 630 321	VYPRACOVAL : Ing.Jiří Geryk Školská čtvrť 1388 Frenštát pod Radhoštěm 744 01 e-mail : jgeryk@seznam.cz mobil : 775 630 321	Ing.Miroslav Geryk & Ing.Jiří Geryk
MÍSTO STAVBY : Obchodní akademie a Střední škola logistická, Opava příspěvková organizace Matfádková 517, 746 01, Opava pozemek par. č. 50, 47/2 k.ú. Opava - Předměstí	Opava příspěvková organizace Heny Kvapilové 1656/20 746 01, Opava	Inženýrská a projekční činnost, technický dozor, koordinátor BOZP
STAVEBNÍK : Obchodní akademie a Střední škola logistická, Opava příspěvková organizace	746 01, Opava	DATUM : 7/2018 JEDNOTKY : mm FORMÁT : 4A4 MĚŘÍTKO : 1:75 STUPEŇ PD : DPS
STAVBA : Oprava fasády Domova mládeže		
VÝKRES : POHLED 4 – SEVEROVÝCHODNÍ – STAVEBNÍ ÚPRAVY		Č. VÝKRESU D.1.14